



出院準備銜接居家醫療和長期照顧

在您的家人出院前做好出院的準備及後續照護銜接，
使他(她)的照顧治療不間斷

出院準備服務內容

有後續照護需求(居家醫療、復健、安寧療護、長期照顧如安養機構或護理之家等)

出院後返家照顧，有留置管路(如鼻胃管、導尿管)或有壓瘡傷口(經醫療人員評估三級以上)

獨居、臥床生活無法自理

居家照護能力不足時

有輔具準備需求(如電動床、輪椅等)



出院準備銜接長照2.0

出院準備 友善醫院

讓有服務需求者於出院後
即取得照服務

縮短服務申請的等待時間

協助病人在最需要服務的
關鍵點上，無縫銜接





居家服務

喘息服務

無障礙環境
改善

服務對象

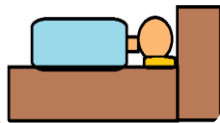
交通接送

居家復能

日間照顧

營養照護

輔具



65歲以上失能長者

阿美	泰雅	排灣	布農
卑南	魯凱	邵族	賽德
排美	邵族	噶瑪蘭	太魯閣
撒奇萊雅	賽德克	加阿魯哇	卡那卡那富

55歲以上平地原住民

中華民國身心障礙證明		照片貼處
身心障礙類別	身心障礙等級	中華民國
姓名	出生年月日	民國
性別	身分證字號	年 月 日
聯絡人	聯絡電話	年 月 日
鑑定日期	有效期間	年 月 日
鑑定醫師	醫師簽名	

身心障礙者(具身心障礙手冊)

類別	村別	里	房屋門牌	電話	備註
類別	第1類(180430) (0144)				
KCP號碼	290 1101				

國內大眾運輸工具
個人公共運輸服務、醫療服務所須之資訊

50歲以上失智症患者(具有失智症身心障礙手冊)



65歲以上生活需部份協助之獨居長者



65歲以上衰弱長者



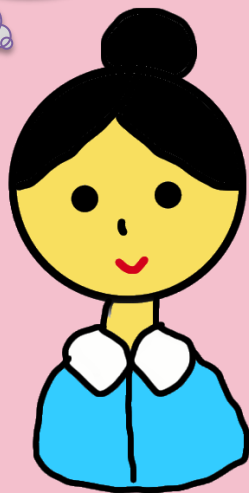
諮詢方式

請洽各病房護理站或本院第一醫療大樓一樓健康諮詢室

諮詢專線:(02)22490088轉1111

服務時間:星期一~星期五08:00~17:00

認識長照



照顧沒煩惱

